

## PTA学年委員の選出について

陽春の候、PTA会員の皆様におかれましてはますますご健勝のこととお喜び申し上げます。日頃は本校PTA活動にご理解とご協力を賜り、ありがとうございます。

さて、お子さんの在学中、できるだけ多くの方が平等にPTA活動に参加し活動できるように本校PTAでは次のような方法で学年委員を選出しています。趣旨をご理解いただきご協力くださいますよう、よろしく願いいたします。

- 学年ごとに保護者全員のくじ引きで決める
- 学年で6人のPTA委員を選出する。学級は関係ありません。
  - くじ引きは、学級でお子さんが引くものとする。(兄弟姉妹が在籍する場合は、上のお子さんが引く。)
  - 立候補者を優先する。  
立候補者が多い場合は、立候補者でくじ引きを行う。
  - その年の本部役員及び校外生活部委員立候補者は選出から外す。
  - PTA委員経験世帯は、2年間くじ引きを免除する(なお、校外生活委員は1年間の免除とする)。  
令和5年度の免除者は令和3、令和4年度に経験された方
  - その他の免除規定  
以下の免除規定に該当する場合は4月17日(月)までに下の用紙に記入し、担任の先生に渡す。該当する場合は次点の方となる。
    - ・ 妊娠している
    - ・ 1歳未満の子どもがいる
    - ・ 今年度内に転出の予定がある
  - くじ引きにより選出された場合は、PTA学級委員を引き受ける。
  - 開票に希望者の立ち合いを認める。  
希望される方は事前に学校までご連絡ください。

PTA活動は、子どもたちが学校生活を楽しく安全に過ごせるように保護者全員で様々な活動を通してサポートしていくものです。

各学年委員の方に、成人教育部、広報調査部、校外生活部に分かれていただき、PTA会員のみなさんの代表という立場で様々な活動を行っていただいています。どの部に所属されても、働いてみえる方やお忙しい方でも参加しやすいよう、負担がかからないように考えています。裏面に具体的な説明があります。

「楽しく活動できてよかったね!」と言える活動を目標に、みなさんで話し合いながらPTA活動を行っていきたいと思いますので、積極的な参加をお願いいたします。

なお、学級委員に立候補されたい方には優先的にお願いいたしますので、下記の用紙にご記入のうえ、4月17日(月)までに担任の先生に提出してください。

----- <切り取り> -----

年 組                       
児童氏名                       
保護者氏名                     

立候補

- ( ) 広報調査委員に立候補します  
( ) 成人教育委員に立候補します

免除希望

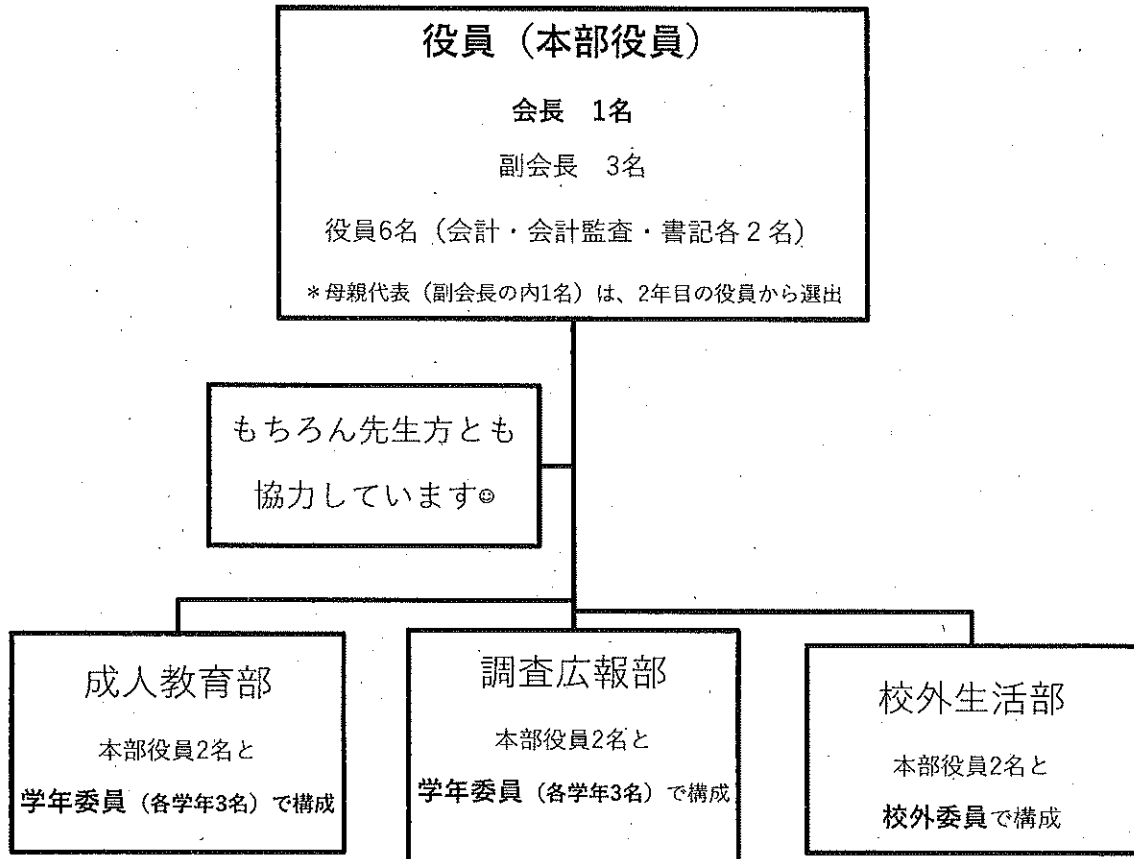
- ( ) 妊娠している  
( ) 1歳未満の子どもがいる  
( ) 今年度内に転出の予定がある

令和5年度 PTA 学年委員 免除対象者  
該当する方は○をつけてください

- ・ 広報調査委員 (令和3年度・令和4年度)
- ・ 成人教育委員 (令和3年度・令和4年度)
- ・ 校外生活委員 (令和4年度)

✿ P T Aのお仕事内容のご紹介 ✿

P T Aの学年委員を決める時期になりました。お仕事内容を簡単にご紹介します。  
西味鏡小のP T Aの活動とお仕事は、とてもコンパクトです。



- ◇ 成人教育部…家庭教育セミナーの企画運営と講習会への参加 (年に数回程度)
- ◇ 広報調査部…夏休み前に発行する【P T A新聞】の発行と、年度末に発行する【ふれあい】の発行 (担当になった1ページを作成と製本作業)
- ◇ 校外生活部…地域・通学路の安全確保 (年3回のパトロールと交通安全指導のお手伝い)

本部役員も慣れない仕事をしながら任期の2年を過ごしています。分かりにくいことも多々あるとは思いますが、委員をしていただける時にはご理解ご協力をよろしくお願いいたします☺